

## PUNTO DE ANCLAJE EN ACERO INOXIDABLE



**CE** EN 795 A

## DESCRIPCIÓN



### Ref.: PA-300GA-1

Punto de anclaje de **gran apertura** fabricado en acero inoxidable con tornillo de expansión para hormigón.

Este dispositivo está destinado a integrarse en un sistema de protección individual contra caídas en altura. Protección contra caídas de altura.

Ver ficha del equipo



## ESPECIFICACIONES TÉCNICAS

<b>Marcado CE:</b>	SI
<b>Normas CE:</b>	EN 795 A
<b>Laboratorio:</b>	0161
<b>Peso en gr:</b>	180
<b>Dimensiones:</b>	44,6 x 24,5 x 84,4 mm
<b>Diámetro tornillo:</b>	12 mm
<b>Material:</b>	Acero inoxidable
<b>Resistencia a rotura:</b>	30 kN
<b>Color:</b>	Plateado
<b>Volumen ud. en m<sup>3</sup>:</b>	0.0019
<b>Presentación:</b>	Bolsa plástica
<b>Código EAN-13:</b>	8436009990486

## ATENCIÓN:

Antes de cada uso comprobar el buen funcionamiento y la ausencia de deformación o desgaste del punto de anclaje.

El punto de anclaje debe situarse sobre el usuario y tener una resistencia mínima de 15 kN.

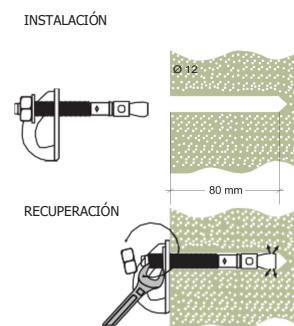
El dispositivo no debe sufrir ningún choque mecánico, eléctrico o térmico.

No debe presentar rastro de corrosión.

Debe ser almacenado en un lugar al resguardo de luz y humedad.

Debe ser limpiado regularmente y secado cuidadosamente.

## INSTALACIÓN/RECUPERACIÓN:



Enlace web: <https://www.sekureco.eu/puntos-de-anclaje-fijos/7292-punto-anclaje-de-gran-apertura-acero-inoxidable-para-hormigon-parabol-30kn-825494002183.htm>