

## BLUSA SANITARIA UNISEX PICO COLORES

Referencia: 605000

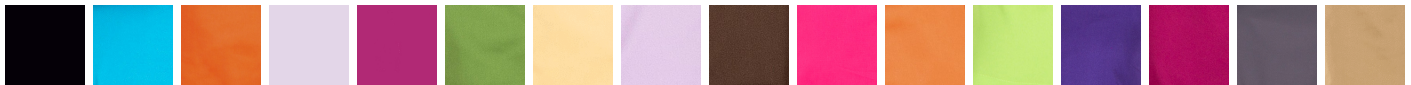
Casaca unisex en manga corta, cerrada, con cuello de pico, un bolsillo en el pecho izquierdo y dos bolsillos de parche delanteros. Prenda holgada con aberturas laterales. Modelo básico confeccionado en SARGA. Ideal para uniformes de enfermería, doctores y demás profesionales sanitarios en hospitales, clínicas y centros médicos, laboratorio, farmacia, veterinario, limpieza, alimentación o comercio.



SARGA 65% PES 35% CO - 200 gr/m<sup>2</sup>



### Colores disponibles



### Tallas disponibles

XSS XS S M L XL XXL YL 2YL 3YL 4YL 5YL 6YL

### Guía de tallas

MEDIDA (cm)	XSS	XS	S	M	L	XL	XXL	YL	2YL	3YL	4YL	5YL	6YL
PECHO	48	52	56	60	64	68	72	76	80	84	88	92	96
LARGO ESPALDA	69,5	71	72,5	74	75,5	77	78,5	80	81,5	83	84,5	86	87,5

### Croquis y Características

-1 bolsillo en pecho izquierdo. -2 bolsillos parche delantero. -Aberturas laterales. -Largo aprox.: 74 cm. -Prenda H3: holgada.

