

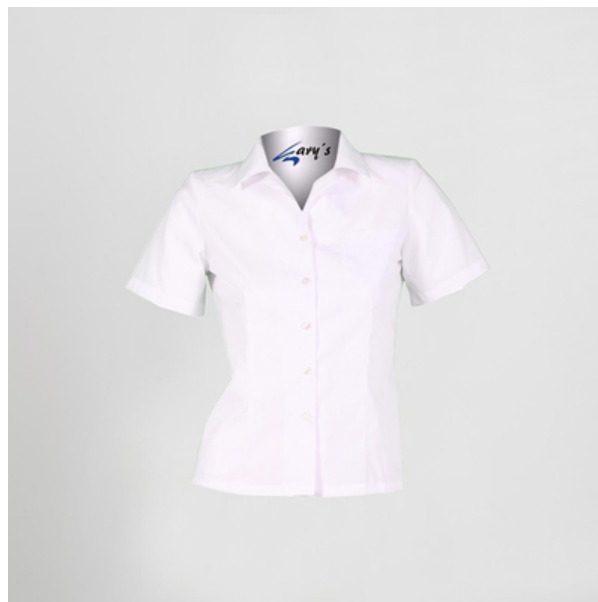
BLUSA CAMARERA ENTALLADA M /CORTA

Referencia: 246000

Camisa de mujer en manga corta. Dispone de bolsillo en pecho izquierdo y pinzas en delantero y espalda. Ideal para uniforme en hostelería y restauración, recepción, transportes, oficina o comercio.



POPELÍN 65% PES 35% CO - 120 gr/m²



Colores disponibles



Tallas disponibles

XSS XS S M L XL XXL YL

Guía de tallas

MEDIDA (cm)	XSS	XS	S	M	L	XL	XXL	YL	2YL
PECHO	43	47	51	55	59	63	67	71	75
CINTURA	36,5	40,5	44,5	48,5	52,5	56,5	60,5	64,5	68,5
CADERA	45	49	53	57	61	65	69	73	77
LARGO ESPALDA	54,8	56,2	57,6	59	60,4	61,8	63,2	64,6	66
LARGO MANGA	19,8	20,7	21,6	22,5	23,4	24,3	25,2	26,1	27
HOMBRO A HOMBRO	37	39	41	43	45	47	49	51	53

Croquis y Características

- Cuello solapa y manga corta. - Pinzas delantero y espalda. - Bolsillo en pecho izquierdo. - Largo aprox.: 68cm. M2.

