

### HIMALAYA WOMAN SM1096



Duo Concept  
SM1095



#### DESCRIPCIÓN

Micropolar con media cremallera en cuello y protector de barbilla. Puños con ribete elástico a tono. Corte entallado.

#### COMPOSICIÓN

100% poliéster micropolar, 155 g/m<sup>2</sup>.

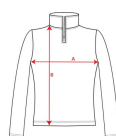
#### OBSERVACIONES

\*Etiqueta removible. \*Duo Concept.

#### TALLAS

Adultos:: S · M · L · XL · 2XL / :

#### ESQUEMA



#### CANTIDADES

Caja	Pack
------	------

Adultos: 25 ud. 1 ud.

#### COLORES



#### TALLAS

Adultos:	S	M	L	XL	2XL
ANCHO (A)	47cm	50cm	53cm	56cm	59cm
LARGO (B)	63cm	65cm	67cm	69cm	71cm

\*[Medidas desde el contorno 1cm por debajo de las mangas / Medidas desde el punto más alto del hombro hasta el final de la prenda]

#### REPROCESOS DISPONIBLES



Bordado



Transfer

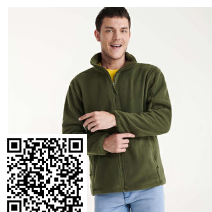


Manipulado

#### PRODUCTOS RELACIONADOS



DENALI CQ1012



ARTIC CQ6412



ARTIC WOMAN CQ6413



EUROPA PK5077