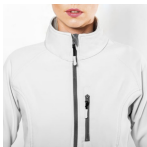


ANTARTIDA WOMAN SS6433



Duo Concept SS6432



DESCRIPCIÓN

Softshell compuesto por 2 capas. 1.- Cremallera invertida efecto sellado, con protector de barbilla combinada y tirador. 2.- Tres bolsillos exteriores con cremallera combinada con tirador. 3.- Ajustadores en puños con velcro. 4.- Bajo con cordón elástico y topes.

COMPOSICIÓN

Two layers. Outer: 92 % polyester / 8% elastane. Inner: 100% polyester extra-warm microfleece , 300 g/m²

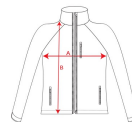
OBSERVACIONES

*Tejido a prueba de viento. *Resistente al agua. *Duo Concept. *Corte entallado en mujer. *Manga ranglan sólo en modelo femenino. *Pluviometría 1000 mm. * Recuerde las limitaciones de este tipo de tejido y la necesidad de proteger de migraciones la tinta del dibujo al hacer marcados y estampaciones sobre el mismo.

TALLAS

Adultos:: S · M · L · XL · 2XL / :

ESQUEMA



CANTIDADES

Caja	Pack
------	------

Adultos: 15 ud. 1 ud.

COLORES

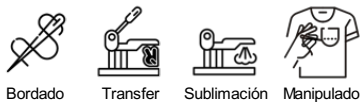


TALLAS

Adultos:	S	M	L	XL	2XL
ANCHO (A)	46cm	49cm	52cm	55cm	58cm
LARGO (B)	62cm	64cm	66cm	68cm	70cm

*[Medidas desde el contorno 1cm por debajo de las mangas / Medidas desde el punto más alto del hombro hasta el final de la prenda]

REPROCESOS DISPONIBLES



PRODUCTOS RELACIONADOS



NEVADA RA1199



FINLAND RA5094



FINLAND WOMAN RA5095



SIBERIA SS6428