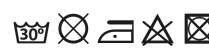


MELBOURNE CA1113



DESCRIPCIÓN

Sudadera técnica de manga larga ranglán para hombre. 1. Interior perchado. 2. Cubrecosturas de refuerzo a contraste en el interior del cuello. 3. Media cremallera invertida a tono con detalle reflectante. 4. Puños con apertura para pulgar. 5. El patronaje de la espalda es ligeramente más largo que el delantero. 6. Detalles reflectantes en las espaldas.

COMPOSICIÓN

94% poliéster/ 6% elastano , 200 g/m²

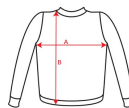
OBSERVACIONES

*Etiqueta removible. *Tejido técnico. *Dúo concept.

TALLAS

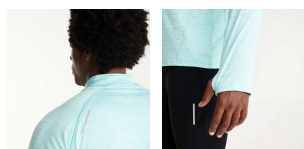
Adultos:: S · M · L · XL · 2XL / :

ESQUEMA



CANTIDADES

Caja	Pack
Adultos: 30 ud.	1 ud.



COLORES

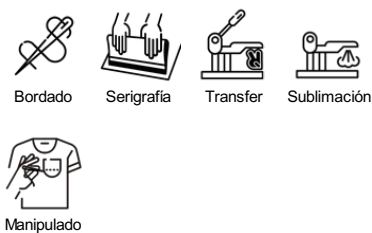


TALLAS

Adultos:	S	M	L	XL	2XL
ANCHO (A)	47cm	50cm	53cm	56cm	59cm
LARGO (B)	68cm	69cm	70cm	71cm	72cm

[*Medidas desde el contorno 1cm por debajo de las mangas / Medidas desde el punto más alto del hombro hasta el final de la prenda]

REPROCESOS DISPONIBLES



PRODUCTOS RELACIONADOS

