

FICHA TÉCNICA

*LÍNEA DE VIDA
LIFELINE 2000*

irudek



FICHA TÉCNICA

LÍNEA DE VIDA
LIFELINE 2000

irudek



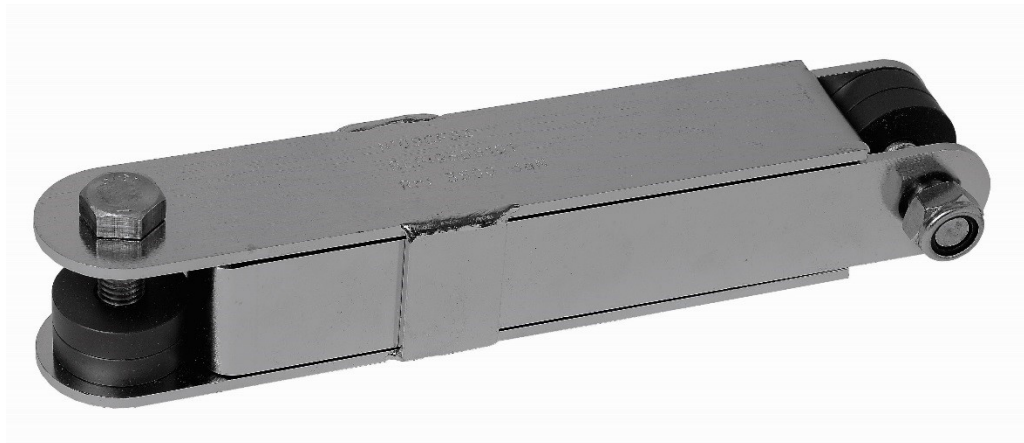
CABLE ACERO - LFC10

REFERENCIA	201804400008
PESO	0,4 Kg/m
MATERIAL	ACERO INOX 316
DIMENSIONES	∅ 10 mm
Componentes de conjunto según Norma	ISO 2408

FICHA TÉCNICA

LÍNEA DE VIDA
LIFELINE 2000

irudek



ABSORBEDOR LF ABS

REFERENCIA	201804400009
PESO	2,050 Kg
MATERIAL	ACERO INOXIDABLE AISI 316L
DIMENSIONES	250x50x50 mm
Componentes de conjunto según Norma	EN 795 Clase C

FICHA TÉCNICA

LÍNEA DE VIDA
LIFELINE 2000

irudek



PIEZA ANGULO DE VIRAJE - LV AV

REFERENCIA	201804400015
PESO	0,3 Kg
MATERIAL	ACERO INOXIDABLE AISI 316L
DIMENSIONES	350x350x17,5 mm
Componentes de conjunto según Norma	EN 795 Clase C

FICHA TÉCNICA

LÍNEA DE VIDA
LIFELINE 2000

irudek



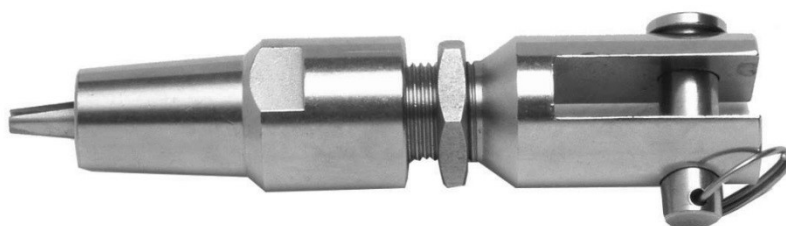
TENSOR EXTREMO A ENGASTAR - LF TENSOR

REFERENCIA	201804400007
PESO	1,380 Kg
MATERIAL	ACERO INOXIDABLE AISI 316L
DIMENSIONES	440x40x40 mm
Componentes de conjunto según Norma	EN 795 Clase C

FICHA TÉCNICA

LÍNEA DE VIDA
LIFELINE 2000

irudek



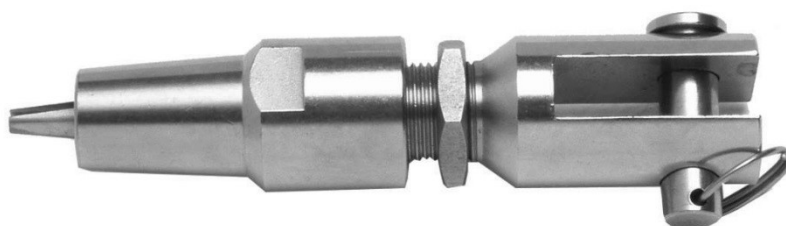
PIEZA EMBUTIDO MANUAL - LF PEM

REFERENCIA	201804400035
PESO	0,460 Kg
MATERIAL	ACERO INOXIDABLE AISI 316L
DIMENSIONES	130x35x35 mm
Componentes de conjunto según Norma	EN 795 Clase C

FICHA TÉCNICA

LÍNEA DE VIDA
LIFELINE 2000

irudek



PIEZA EMBUTIDO MANUAL - LF PEM

REFERENCIA	201804400035
PESO	0,460 Kg
MATERIAL	ACERO INOXIDABLE AISI 316L
DIMENSIONES	130x35x35 mm
Componentes de conjunto según Norma	EN 795 Clase C

FICHA TÉCNICA

LÍNEA DE VIDA
LIFELINE 2000

irudek



PIEZA INTERMEDIA - LF INTER

REFERENCIA	201804400003
PESO	0,2 Kg
MATERIAL	ACERO INOXIDABLE AISI 316L
DIMENSIONES	150x70x60 mm
Componentes de conjunto según Norma	EN 795 Clase C

FICHA TÉCNICA

LÍNEA DE VIDA
LIFELINE 2000

irudek



CARRO EXTRAIBLE - LF CONNECT E

REFERENCIA	201804400006
PESO	0.454 Kg
MATERIAL	ACERO INOXIDABLE AISI 316L
DIMENSIONES	130x60x20 mm
Componentes de conjunto según Norma	EN 795 C



CONTRAPLETINA EXTREMA UNIVERSAL UNOX - LF PLET CP

REFERENCIA	201804400022
PESO	1490g
MATERIAL	ACERO INOXIDABLE 316L
DIMENSIONES	200x150x10 mm
Componentes de conjunto según Norma	EN 795 Clase C

FICHA TÉCNICA

LÍNEA DE VIDA
LIFELINE 2000

irudek



POSTE EXTREMO GALVANIZADO - LF P-EX

REFERENCIA	201804400024
PESO	14,5 Kg
MATERIAL	ACERO S275JR GALVANIZADO EN CALIENTE
DIMENSIONES	TUBO 100 x 500 mm BASE DE 200 x 200 mm
Componentes de conjunto según Norma	EN 795 Clase C

FICHA TÉCNICA

LÍNEA DE VIDA
LIFELINE 2000

irudek



POSTE EXTREMO GALVANIZADO - LF P-EX

REFERENCIA	201804400016
PESO	14,5 Kg
MATERIAL	ACERO S275JR GALVANIZADO EN CALIENTE
DIMENSIONES	TUBO 100 x 700 mm BASE DE 200 x 200 mm
Componentes de conjunto según Norma	EN 795 Clase C

FICHA TÉCNICA

LÍNEA DE VIDA
LIFELINE 2000

irudek



POSTE INTERMEDIO GALVANIZADO – LF P-IN

REFERENCIA	201804400025
PESO	8,15 Kg
MATERIAL	ACERO S275JR GALVANIZADO EN CALIENTE
DIMENSIONES	TUBO 80 x 500 mm BASE DE 200 x 200 mm
Componentes de conjunto según Norma	EN 795 Clase C

FICHA TÉCNICA

LÍNEA DE VIDA
LIFELINE 2000

irudek



POSTE INTERMEDIO GALVANIZADO – LF P-IN

REFERENCIA	201804400017
PESO	8,2 Kg
MATERIAL	ACERO S275JR GALVANIZADO EN CALIENTE
DIMENSIONES	TUBO 80 x 700 mm BASE DE 200 x 200 mm
Componentes de conjunto según Norma	EN 795 Clase C

FICHA TÉCNICA

LÍNEA DE VIDA
LIFELINE 2000

irudek



POSTE EXTREMO GALVANIZADO - LF P-EX

REFERENCIA	201804400016
PESO	14,5 Kg
MATERIAL	ACERO S275JR GALVANIZADO EN CALIENTE
DIMENSIONES	TUBO 100 x 700 mm BASE DE 200 x 200 mm
Componentes de conjunto según Norma	EN 795 Clase C



SOPORTE TECHO - LF ST

REFERENCIA	201804400014
PESO	0,4 Kg
MATERIAL	ACERO INOXIDABLE AISI 316 L
DIMENSIONES	50x55x55 mm
Componentes de conjunto según Norma	EN 795 Clase C

FICHA TÉCNICA

LÍNEA DE VIDA
LIFELINE 2000

irudek



ATACABLE

REFERENCIA	201804400029
PESO	90 g
MATERIAL	ACERO INOX
DIMENSIONES	47mm x 37mm x 20mm
Componentes de conjunto según Norma	EN 795 Clase C



PLACA INFERIOR PARA ABRAZAR POSTE GALVANIZADO - LF P-CP

REFERENCIA	302905500020
PESO	2,815 Kg
MATERIAL	ACERO S275JR
DIMENSIONES	200x200x10 mm
Componentes de conjunto según Norma	EN 795 Clase C



POSTE INTERMEDIO GALVANIZADO EN CURVA - LF P-INC

REFERENCIA	201804400026
PESO	10,5 Kg
MATERIAL	ACERO S275JR GALVANIZADO EN CALIENTE
DIMENSIONES	TUBO 80 x 500 mm BASE DE 200 x 200 mm
Componentes de conjunto según Norma	EN 795 Clase C



POSTE INTERMEDIO GALVANIZADO EN CURVA - LF P-INC

REFERENCIA	201804400023
PESO	10,5 Kg
MATERIAL	ACERO S275JR GALVANIZADO EN CALIENTE
DIMENSIONES	TUBO 80 x 700 mm BASE DE 200 x 200 mm
Componentes de conjunto según Norma	EN 795 Clase C

FICHA TÉCNICA

LÍNEA DE VIDA
LIFELINE 2000

irudek



GUARDACABO CERRADO

REFERENCIA	201804400012
PESO	130 g
MATERIAL	ACERO INOX
DIMENSIONES	85mm x 53mm x 17mm
Componentes de conjunto según Norma	EN 795 Clase C



PLETINA EXTREMA UNIVERSAL INOX – LF PLET EX

REFERENCIA	201804400013
PESO	2 Kg
MATERIAL	ACERO INOXIDABLE AISI 316L
DIMENSIONES	200x150x73 mm
Componentes de conjunto según Norma	EN 795 Tipo C y A

FICHA TÉCNICA

LÍNEA DE VIDA
LIFELINE 2000

irudek



GUARDACABO CERRADO

REFERENCIA	201804400012
PESO	130 g
MATERIAL	ACERO INOX
DIMENSIONES	85mm x 53mm x 17mm
Componentes de conjunto según Norma	EN 795 Clase C



PLACA INFORMATIVA IRUCHECK

REFERENCIA	203507900016
PESO	0,10 kg
MATERIAL	ALUMINIO
DIMENSIONES	15x21 cm



PLACA INFORMATIVA METÁLICA

REFERENCIA	203507900001
------------	--------------

PESO	85 g
------	------

MATERIAL	PV3
----------	-----

DIMENSIONES	300x210x3 mm
-------------	--------------

FICHA TÉCNICA

LÍNEA DE VIDA
LIFELINE 2000

irudek



PRECINTO GARANTIA

REFERENCIA	203507200001
PESO	20 g
MATERIAL	ACERO GALVANIZADO
DIMENSIONES	600 mm