




**VALENTO**

# Bata SAHARA

**Composicion y densidad**

 65% poliéster  
 35% algodón  
 210 g/m<sup>2</sup>

**Embalaje**

 1 uds x bolsa  
 30 uds x caja

**INSTRUCCIONES DE LAVADO**

- Bata de trabajo corta de manga larga y puños rectos
- Confeccionada en tejido sarga mezcla algodón con poliéster que aporta durabilidad y resistencia
- Cuello camisero en forma de pico amplio, cómodo y refrescante
- Cierre central con botones y cintura con cinta cosida en la espalda para mayor confort
- Dos bolsillos delanteros y uno en pecho izquierdo tipo parche para tener todo accesible y resaltar el marcaje
- Métodos idóneos de marcaje: serigrafía, bordado, transfer, vinilo
- Ideal como ropa laboral y uniformes de trabajo

**Medidas aproximadas por talla (cm.)**

Tallas	adulto					grande
	S	M	L	XL	XXL	3XL
LARGO	72	75	77	80	82	85
ANCHO	54	57	60	63	66	69

**Colores disponibles**

blanco

azul marino  
orion

gris cemento

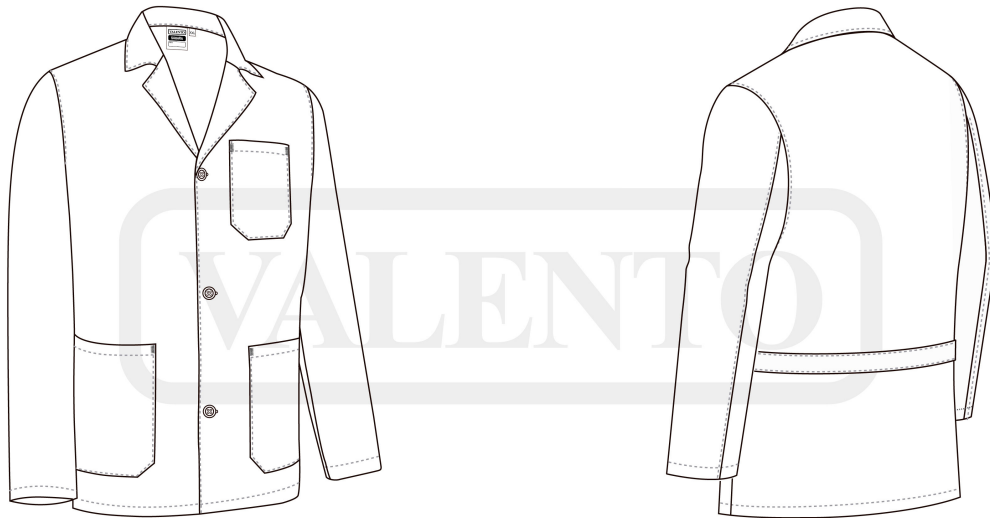


Colores disponibles en tallas adulto



Colores disponibles en tallas grande

## Esquema



## Detalles



Vista parte trasera de la prenda (espalda)