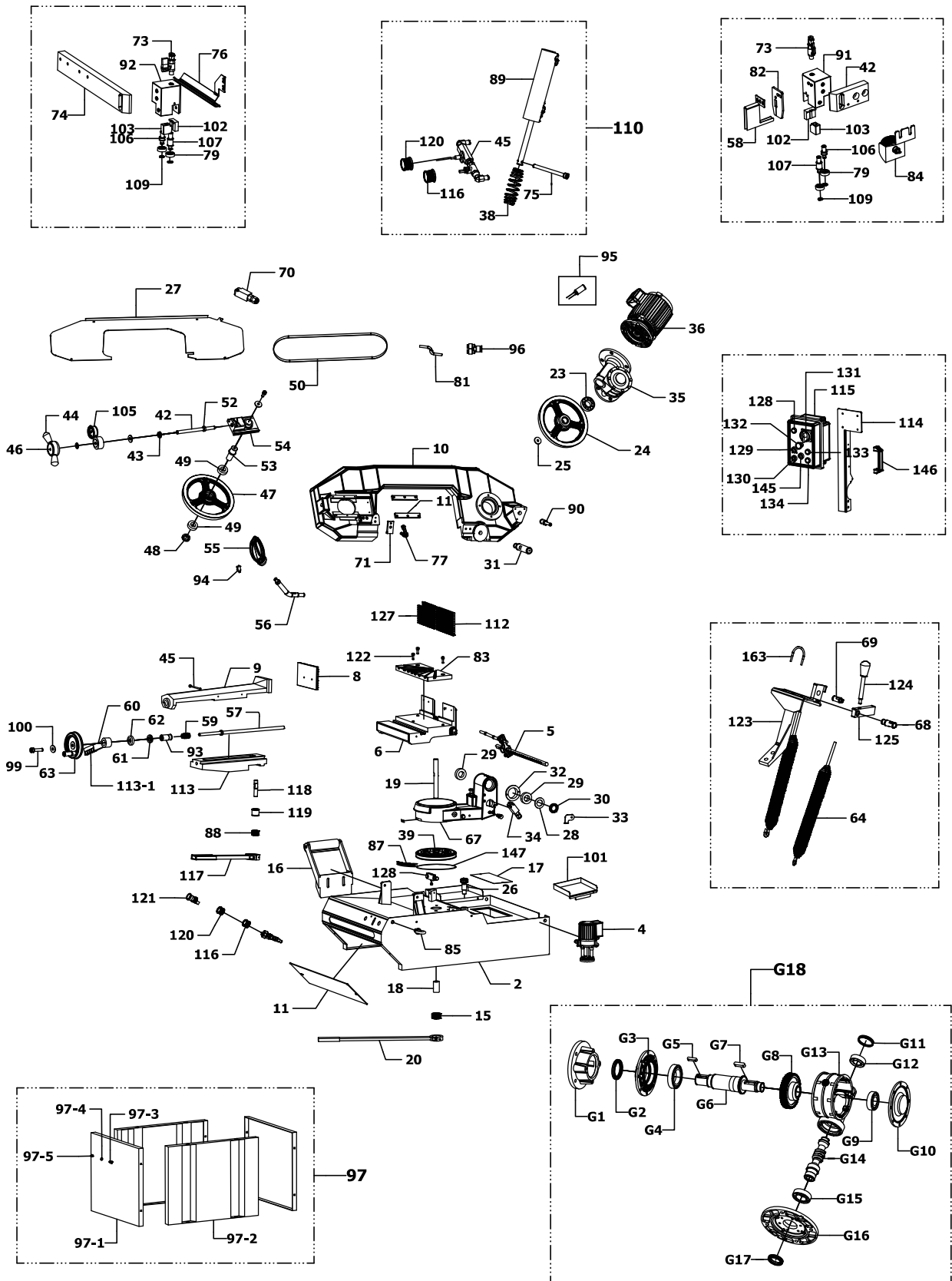


1.4 Ersatzteilzeichnung - Spare part drawing - S300 DG

A



S300DG_parts.fm

Ersatzteilliste - Spare parts list - S300DG

Pos.	Bezeichnung	Description	Menge	Grösse	Artikelnummer
			Qty.	Size	Item no.
1	Scheibe	Washer	1		
2	Unterbau	Machine base	1		0329029002
3	Welle Materialanschlag	Material stop shaft	1		
4	Kühlmittelpumpe	Coolant pump	1		0330021004
5	Materialanschlag	Material stop	1		
6	Schraubstock Grundplatte	Vice baseplate	1		0329029006
7	Schraube	Screw	1	M5	
8	Schraubstockbacken links	Vice jaw left	2		0329029008
9	Schraubstock	Vice	1		0329029009
10	Sägebügel	Saw bow	1		0329029010
11	Platte	Plate	1		0329029011
12	Motorventilator	Motor fan	1		0329029012
13	Lager	Bearing	1		
16	Materialauflage	Material base	1		0329029016
17	Spaltfilter	Filter	1		0329029017
18	Distanzscheibe	Spacer	1		0329029018
19	Bolzen	Bolt	1		0329029019
20	Feststellhebel	Locking lever	1		0329029020
21	Stift	Pin	1		
22	Passfeder	Key	1	10x8x40	042P10840
23	Kugellager	Ball Bearing	1	6208	0406208R
24	Angetriebene Bandführungsrolle	Driven belt guide roller	1		0329029024
25	Scheibe	Washer	1		
26	Welle	Shaft	1		0329029026
27	Schutzabdeckung Sägebügel	Protective cover saw frame	1		0329029027
28	Scheibe	Washer	2		
29	Lager	Bearing	1	32006	04032006
30	Nutmutter	Slotted nut	1	M30	0329029032
31	Drehzapfen	Pivot pin	1		0329029031
32	Wellenring	Shaft ring	1		0329029032
33	Schalterfahne	Switch trigger	1		0329029033
34	Endschalter Endlage	End position switch	1		0329029034
35	Schneckengetriebe	Worm gear	1		0329029035
36	Motor	Motor	1		0329029036
37	Schraube	Screw	1		
38	Feder	Spring	1		0329029038
39	Absperrhahn	Stopcock	1		
40	Microschalter	Micro switch	1		
41	Schraube	Screw	1	M8	
42	Gewindestange	Threaded rod	1		0329029042
43	Feder	Spring	1		03300210166
44	Handradgriff	Handwheel handle	1		0329029044
45	Absenkventil	Lowering valve	1		
46	Handrad	Handwheel	1		0330021046
47	Bandführungsrolle	Belt guide roller	1		0329029047
48	Sechskantmutter	Hex. Nut	1		0330021030
49	Lager	Bearing	1	32006	04032006
51	Federring	Spring washer	1		
52	Sechskantmutter	Hex. Nut	1		
53	Welle Bandführungsrolle	Band roll shaft	1		0329029053
54	Führungsblock Sägebandspeicherung	Saw band tension guide block	1		0329029054
55	Handgriff Sägebügel	Saw bow handle	1		0329029055
56	Arm Handgriff Sägebügel	Saw bow arm handle	1		0329029056
57	Spindel Maschinenschraubstock	Machine vice spindle	1		0329029057
59	Feder	Spring	1		0329029059
60	Spannhebel	Clamping lever	1		0330021060
61	Lager	Bearing	1		04061106
62	Lagerabdeckung	Bearing cover	1		0329029062
63	Handrad Maschinenschraubstock	Machine vice handwheel	1		0329029063
64	Feder	Spring	1		0329029064
65	Schraube	Screw	1		
67	Lagerbock Sägebügel	Saw bow bearing pedestal	1		0329029067
68	Welle	Shaft	1		0329029068
69	Halterung	Bracket	1		
69-1	Bolzen Endanschlag	Dog	1		
70	Schalter Abdeckung	Cover switch	1		0329029070
71	Halterung	Mounting	1		0329029071
72	Sechskantmutter	Hex. Nut	1		0329029072
73	Kugelhahn	Ball valve	1		0329029073

S300DG_parts.fm

Ersatzteilliste - Spare parts list - S300DG

Pos.	Bezeichnung	Description	Menge	Grösse	Artikelnummer
			Qty.	Size	Item no.
74	Halterung-Einstellung-Sägebandführung	Saw band guide mounting setting	1		0329029074
76	Schutzabdeckung Sägebandführung	Saw band guide cover	1		0329029076
77	Griff	Handle	1		0329029077
78	Schraube	Screw	1	M10	
79	Lager	Bearing	2	608ZZ	040608ZZ
80	Schraube	Screw	1	M8	
81	Kühlmittelschlauch	Coolant hose	1		
82	Blech	Sheet material	1		0329029082
83	Platte Schraubstock	Vice plate	1		0329029083
84	Sägebandbürste	Saw band brush	1		
85	Schalter-Set	Switch set	1		
86	Schalter-Set (24V)	(24V) switch set	1		
87	Skala	Scale	1		0330028580
89	Hydraulikzylinder	Hydraulic Cylinder	1		0329029089
90	Stift	Pin	1		
91	Feststehende Sägebandführung	Fixed saw band guide	1		0329035036
92	Bewegliche Sägebandführung	Mobile saw band guide	1		0329035047CPL
93	Buchse	Bushing	1		0330021093
94	Schalter	Switch	1		030031712018
95	Kondensator (Motor)	Condenser (Motor)	1		0329029095
96	Kühlmitteleinrichtung	Coolant device	1		03300210138
97	Maschinenunterbau komplett	Machine base complete	1		
97-1	Seitenteil	Side part	2		03290290971
97-2	Hintere Abdeckung	Rear cover	2		03290290972
97-3	Schraube	Screw	8		
97-4	Scheibe	Washer	8		
97-5	Sechskantmutter	Hex. Nut	8		
98	Mutter	Nut	1	M10	
99	Schraube	Screw	1	M8x15	
100	Scheibe	Washer	1		
101	Auffangblech	Collecting tray	1		
102	Sägebandführung, Stützstück links	Saw band guide, support left	2		0329035044
103	Sägebandführung, Führung für Stützstück links	Saw band guide, guiding support left	2		0329035043
104	Halter	Bracket	1		
105	Manometer Sägebandspannung	Saw band tension manometer	1		
105-1	Druckdose Manometer	Manometer pressure indicator	1		
106	Welle	Shaft	2		0329035041
107	Welle	Shaft	2		0329035041
108	Schraube	Screw	2		
109	Sicherungsring	Snap Ring	4		042SRA8W
111	Schraube	Screw	1		
112R	Schraubstockbacken rechts	Vice jaw right	1		03290290112R
112L	Schraubstockbacken links	Vice jaw left	1		03290290112L
113	Führung Maschinenschraubstock	Machine vice guide	1		03290290113
113-1	Griff	Handle	1		
114	Halter Gehäuse	Housing bracket	1		03290290114
115	Gehäuse Bedienpanel	Operating panel housing	1		03290290115
116	Drehknopf Absenkgeschwindigkeit	Rotational knob lowering speed	1		03290290116
117	Griff	Handle	1		03290290117
118	Gewindestange	Threaded rod	1		03290290118
119	Scheibe	Washer	1		
120	Drehknopf Absperrhahn	Stopcock rotational knob	1		03290290120
121	Not-Aus-Schalter	Emergency stop switch	1		0460049
122	Schraube	Screw	1		
123	Halter Feder	Spring bracket	1		03290290123
124	Griff	Handle	1		03290290124
125	Halterung Griff	Handle bracket	1		03290290125
126	Mutter	Nut	1		
127	Scheibe	Washer	1		
128	Betriebskontrollleuchte	Operating control light	1	Telemecanique; 24V	03290290128
129	Wahlschalter "Betriebsart"	Operating mode switch	1		0322791
130	Schalter Kühlmittelpumpe	Coolant pump switch	1	Telemecanique	0322792
131	Hauptschalter	Main switch	1		03290290131
132	Not-Aus-Schalter	Emergency stop switch	1		0460049
133	Drucktaster Ein	Push button On	1	Telemecanique	0460052
134	Drucktaster Aus	Push button Off	1	Telemecanique	0460001
135	Welle Materialanschlag	Material stop shaft	1		03290290135

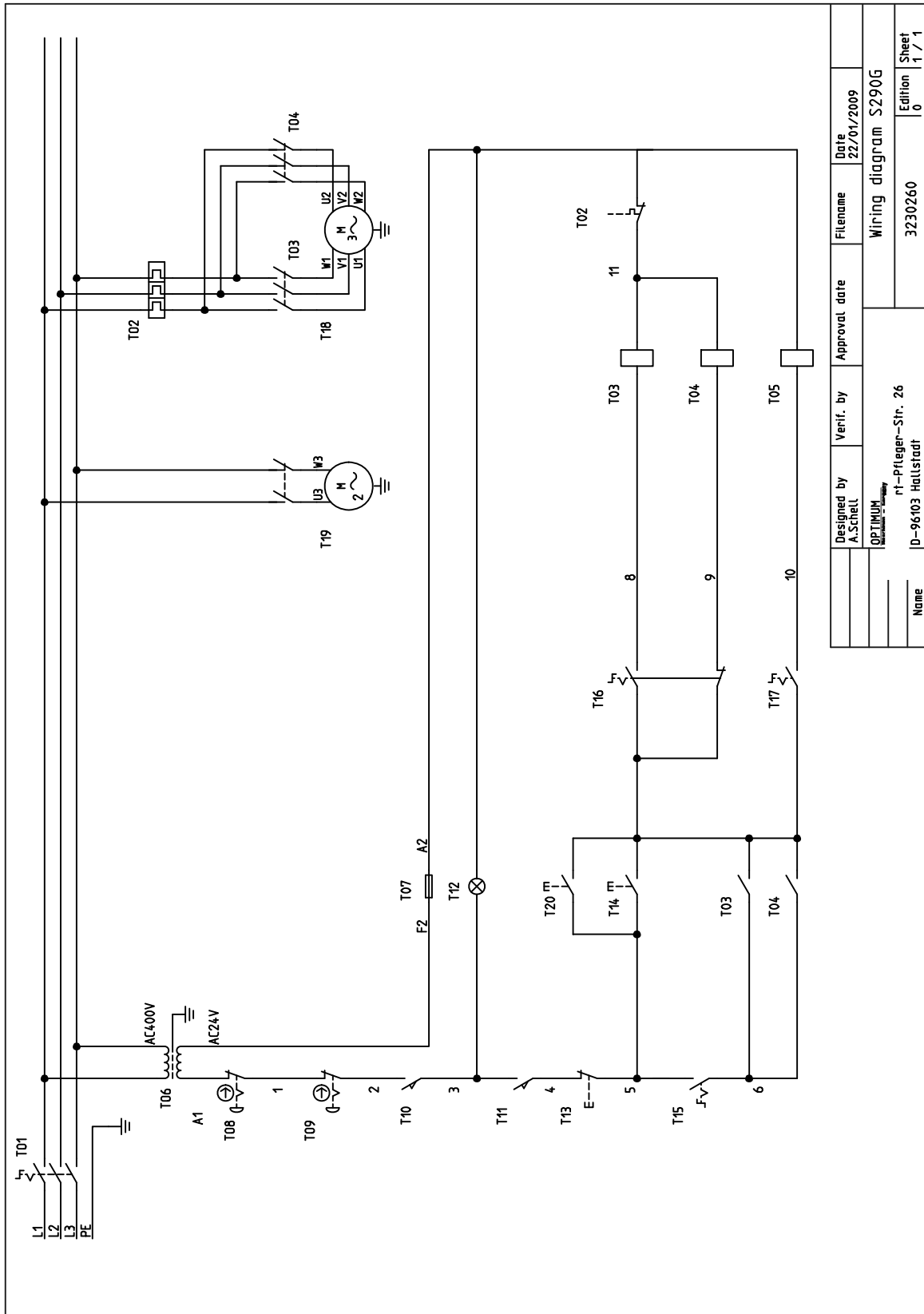
S300DG_parts.fm

Ersatzteilliste - Spare parts list - S300DG

Pos.	Bezeichnung	Description	Menge	Grösse	Artikelnummer
			Qty.	Size	Item no.
136	Materialanschlag	Material stop	1		03290290136
137	Halter	Bracket	1		03290290137
138	Mutter	Nut	2	M8	
139	Schraube	Screw	2	GB 70-85-M8 x 30	
140	Label Not-Aus Taster	Emergency stop label	1		03290290151
141	Label Absenkventil Hydraulikzylinder	Cylinder lowering valve label	1		03290290152
142	Label Absenkventil Hydraulikzylinder	Cylinder lowering valve label	1		03290290153
143	Label Absperrventil Hydraulikzylinder	Cylinder stopcock label	1		03290290154
144	Label Absperrventil Hydraulikzylinder	Cylinder stopcock label	1		03290290155
145	Stufenschalter Geschwindigkeit Schnell/Langsam	Speed switch low/high	1		03290290T16
146	Griff	Handle	1		
147	O-Ring	O ring	1		03290290147

1.5 Schaltplan - Wiring diagram - S300 DG - Einkanalig - Single channel

B



Designed by	Verif. by	Approval date	Filename	Date
A. Schell			Wiring diagram S290G	22/01/2009
Name			3230260	Edition
ID-96103 Hallstadt			0	1 / 1

Bauteilliste elektrische Bauteile, Einkanalige Ausführung - Parts list electrical parts, single channel version

Pos.	Bezeichnung	Description	Menge	Grösse	Artikelnummer
			Qty.	Size	Item no.
T01	Hauptschalter	Main switch	1		03290290131
T02	Motorschutzschalter	Motor protection switch	1		03290290T02
TO3	Schütz	Contactora	2		032923500L1
TO5	Relais	Relay	1	Relay 12A	03290290T05
TO6	Transformator	Transformer	1	Goroge	03290290T06
TO7	Sicherung	Fuse	1	Demex	03290290T07
TO9	Not-Halt Schalter am Bedienfeld	Emergency stop on control panel	1	Ciro	0460049
T10	Mikroschalter Endlage	End position switch	1	Giovenzana	03290290ELT10
T11	Microschalter Ein	Micro switch On	1	Haily	03290290T11
T15	Wahlschalter "Betriebsart"	Operating mode switch	1		0322791
T16	Stufenschalter Geschwindigkeit Schnell/Langsam	Speed switch low/high	1		03290290T16

Bauteilliste elektrische Bauteile, Zweikanalige Ausführung - Parts list electrical parts, double channel version

Pos.	Bezeichnung	Description	Menge	Grösse	Artikelnummer
			Qty.	Size	Item no.
T01	Hauptschalter	Main switch	1		03290290131
T02	Motorschutzschalter	Motor protection switch	1		03290290T02
T03	Antriebsmotor	Drive Motor	1		0329029036
T04	Kühlmittelpumpe	Coolant pump	1		0330021004
T06	Not-Halt-Schalter	Emergency stop switch	1	Ciro	0460049
T07					
T05	Steuerplatine	Control board	1	double channel	03290350T05
T12	Schalter Kühlmittelpumpe	Coolant pump switch	1	Telemecanique	0322792
T08	Schalter Abdeckung	Cover switch	1		0329029070
T13	Taster Handbetrieb	Push button manual operation	1		
T14	Wahlschalter "Betriebsart"	Operating mode switch	1		0322791
T11	Drucktaster Aus	Push button Off	1	Telemecanique	046001
T10	Betriebskontrolleuchte	Operating control light	1	Telemecanique; 24V	03290290128
T12	Drucktaster Ein	Push button On	1	Telemecanique	0460052
T15	Stufenschalter Geschwindigkeit Schnell/Langsam	Speed switch low/high	1		03290290T16
T17	Motorrelais	Motor relay	1		032923500L1
T16	Motorrelais	Motor relay	1		032923500L1
T09	Mikroschalter Endlage	End position switch	1	Giovenzana	03290290ELT10